

**Katana militar. Showa Gunto firmado "Yoshifusa" para un Oficial Imperial japonés muerto en combate con las cajas de cenizas.**

Pieza realizada según el estilo tradicional japonés con Tsuka y Saya del tipo normativo militar pero como se indicó antes al estilo tradicional.

La saya está forrada de metal siendo interiormente de madera para "acunar" la hoja de una manera extraordinariamente suave y precisa. La hoja es también del tipo tradicional, con las marcas firma del forjador: "Yoshifusa" y por el otro lado: "Showa jukiu nen junigatsu" (Diciembre de 1944). La hoja Katana es de calidad, robusta y pesada como en todas estas piezas, el acero es excelente y no tiene melladuras ni más que ligeras manchas blanquecinas de antiguo óxido que apenas se ven, arañazos muy superficiales propios del uso, conserva su pulido original y su filo perfecto.

Tras la muerte en combate del oficial se escribió en la saya (vainas) su nombre y dirección, para la devolución a la familia.

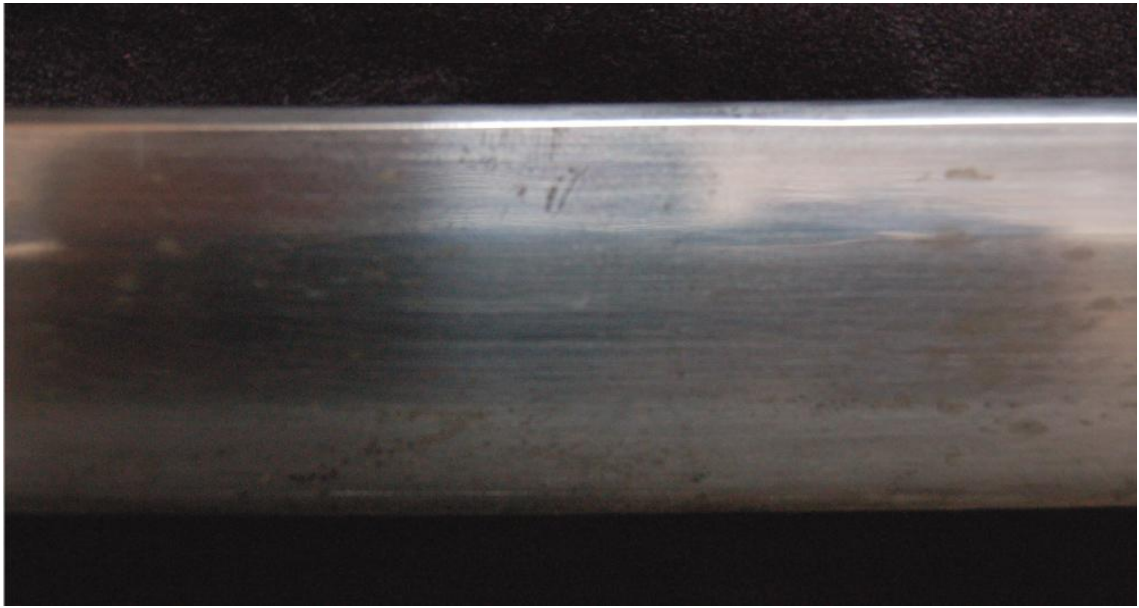
Forma pareja con la caja de cenizas del oficial, conjunto muy difícil de conseguir ya que no es nada habitual que nadie en Japón se desprenda de un recuerdo así, en este caso parece que fue debido al fallecimiento de todos los allegados y no dejar descendencia que la guardara.

Estado de conservación muy bueno, la hoja está completa y sólida, con ligeros signos del uso real durante la Segunda Guerra Mundial.

Longitud total: 99 cm. Longitud de Hoja: 69 cm.















### **Caja funeraria doble de un oficial imperial.**

Bellamente lacada consta de la propia caja más la de transporte y protección en madera lisa realizada en la forma tradicional, estas cajas eran usadas para entregar las cenizas del muerto en combate a su familia. Se trataba por tanto de un uso provisional, cuya básica función era la misma ceremonia de entrega ya que posteriormente se celebraba el funeral.

Excelente estado de conservación.

Acompañaba al Shin Gunto Yoshifusa.

