

Yari (槍) del periodo Edo (江戸時代) con Shirasaya.

Hoja triangular en forja de calidad.

Firmada aunque por los años y los ajustes del Nakago a las monturas es ilegible.

No es una pieza para entrenamiento o exhibición moderna sino antigua para uso real en su época, la Shirasaya es de confección japonesa pero actual.

Salvo el desgaste del Nakago o espiga y los normales de hoja por los pulidos el estado de conservación es muy bueno.

El tamaño (en centímetros) del Yari 40.5x2.2x2.0 longitud de hoja 14.4

Saya 89.5x5.6x2.6

Peso: Yari 282 gr , Saya 264 gr (546 con la caja)

Época: Edo tardío (seguramente finales del siglo XVIII o principios del XIX).

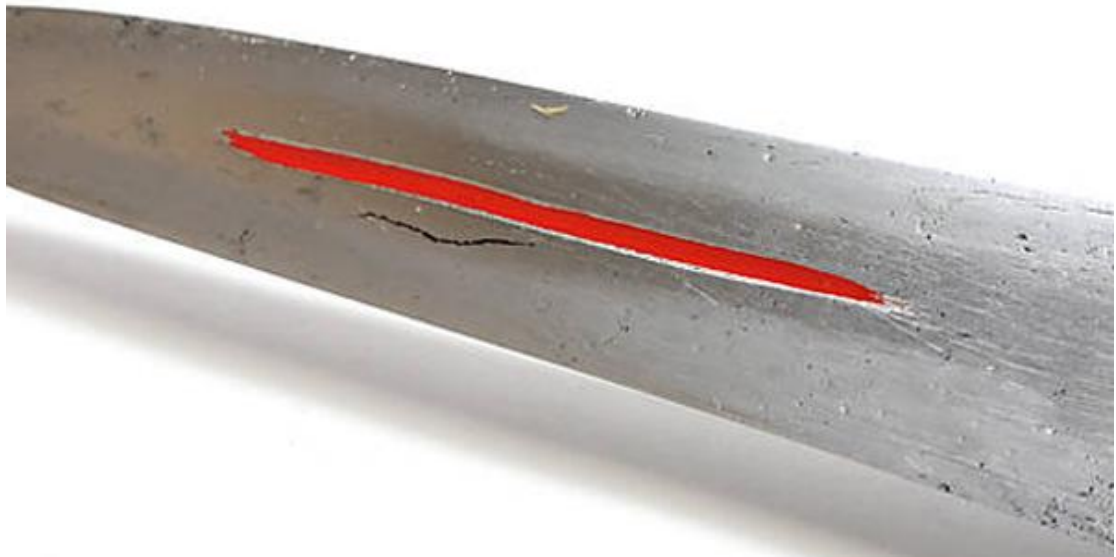
Los Yari eran de las armas blancas más usadas en batalla equivalentes a las lanzas occidentales, una de las artes marciales japonesas el **Sōjutsu** (槍術²) enseña su uso.















info@spainswords.com

info@spainantiques.com